



Comando Unita' Forestali, Ambientali e Agroalimentari Carabinieri
Rilievo delle aree percorse dal fuoco

Regione	ABRUZZO	Provincia	L'AQUILA
Comune	SULMONA		
Localita'	S. Onofrio		

Data incendio	29/07/2022
Superficie boschiva percorsa dal fuoco (Ha)	00.01.00
Superficie non boschiva percorsa dal fuoco (Ha)	00.00.00
Di cui superficie pascoliva percorsa dal fuoco (Ha)	00.00.00
Totale superficie percorsa dal fuoco (Ha)	00.01.00

Lista delle particelle interessate							
Codice nazionale	Foglio	Particella Ettari, Are, Centiare	Sub	Allegato	Sviluppo	Superficie percorsa, Are, Centiare	Superficie totale, Are, Centiare
I804	7	00002		0	0	100	35918

Catasto incendi

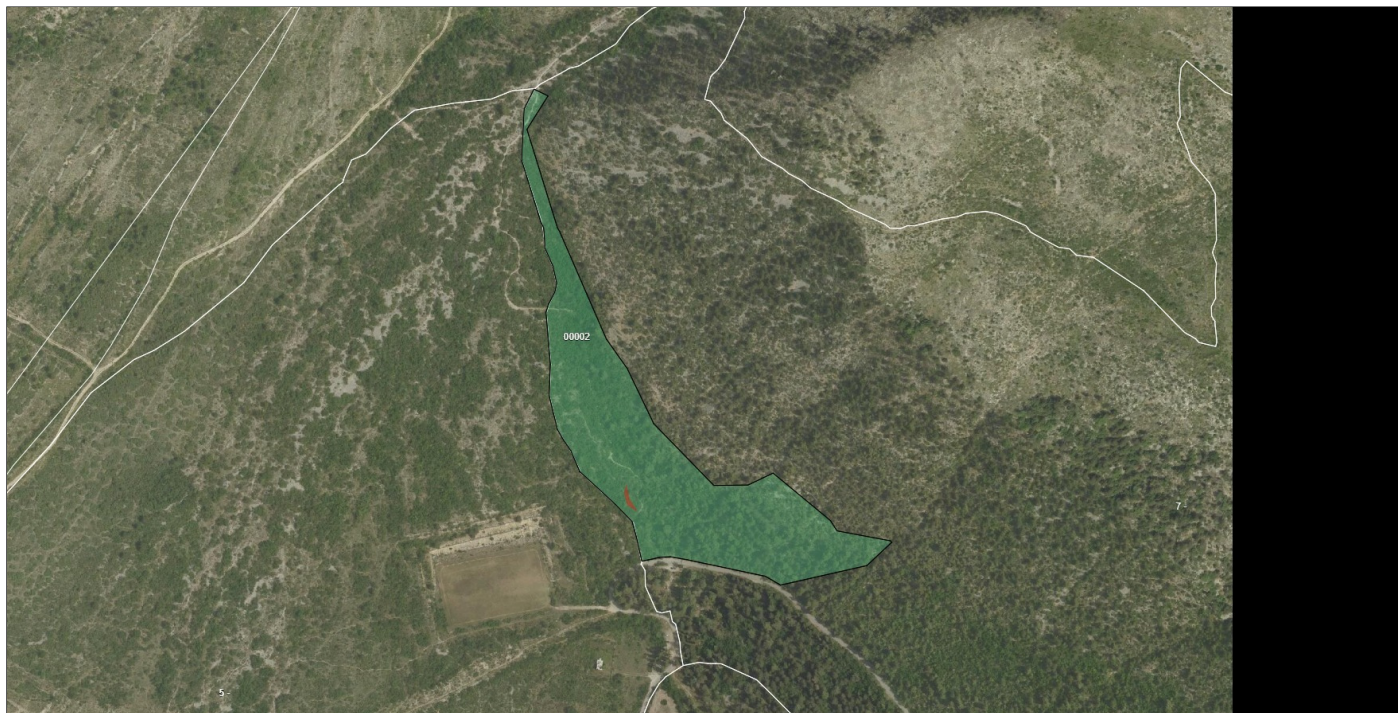
Data incendio:29/07/2022

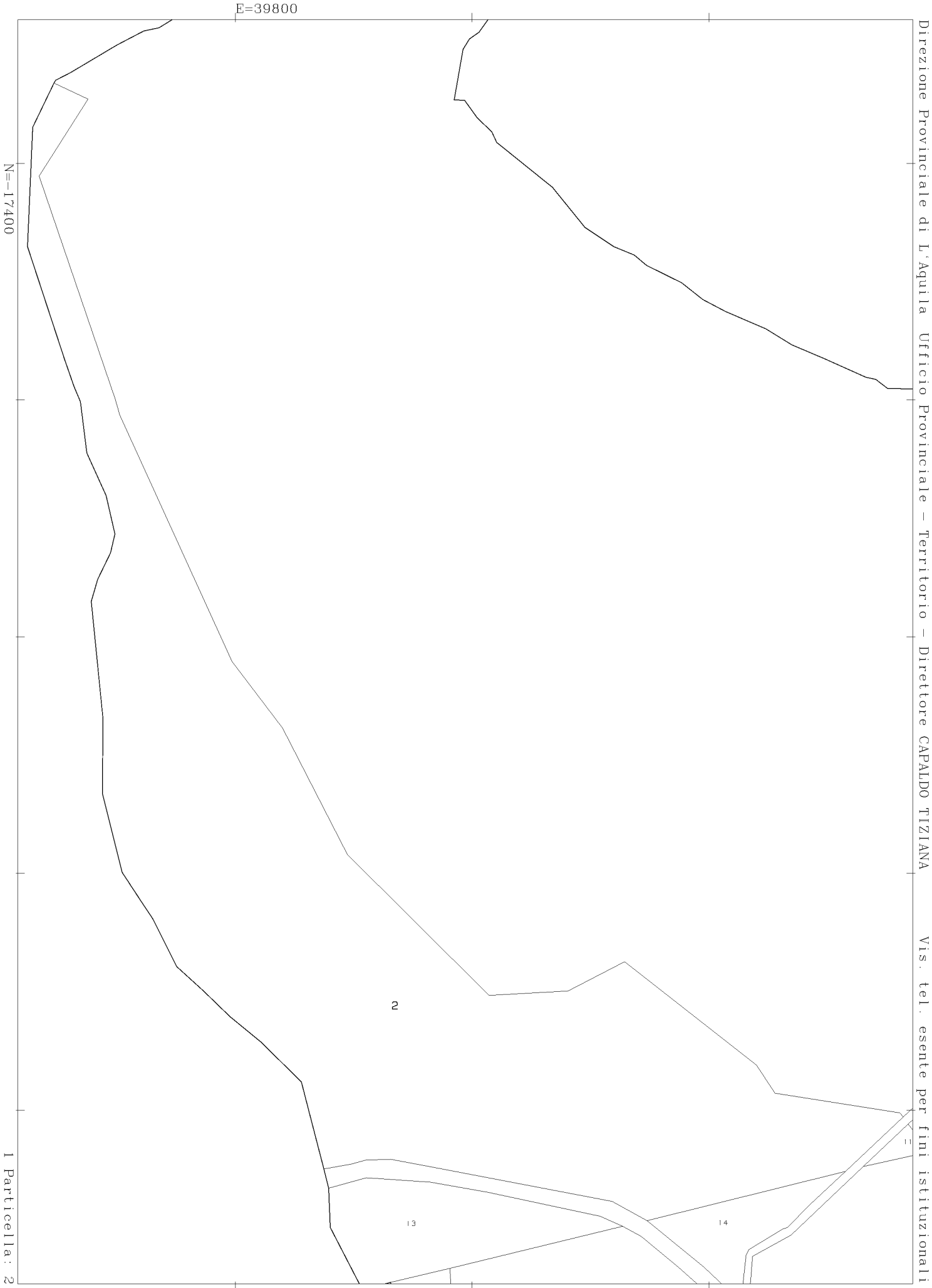
Data rilevamento:29/07/2022

Strumento:ALTRO

Localita:S. Onofrio

Area incendio:0.01





Direzione Provinciale di L'Aquila Ufficio Provinciale - Territorio - Direttore CAPALDO TIZIANA Vis. tel. esente per fini istituzionali